

SAN DIEGO GTX® Ws
Artikel-Nr. 320809

LOWA
simply more...

TRAVEL INDEX 6

LOWA-Index	6 / Travel
Obermaterial	Veloursleder
Futter	GORE-TEX®
Sohle	LOWA® Summer Travel
Gewicht	560 g/Paar (UK 5)
Größen	UK 3.5 - 9
Konstruktion	



BESTENS GEEIGNET FÜR
den Alltag, für Reise, Shopping- und Sightseeing-Touren



DYNAPU®



GORE-TEX®

Weitere Informationen zu unseren Icons finden Sie auf <https://www.lowa.de/produkte/passform-und-qualitaet/gehkomfort.html>

Lowa Sportschuhe GmbH

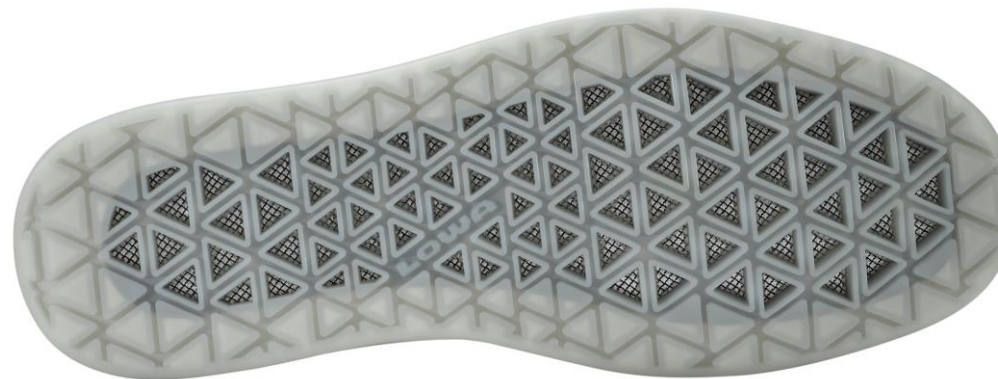
SAN DIEGO GTX® Ws
Artikel-Nr. 320809

LOWA
simply more...

TRAVEL INDEX 6

Außensohle LOWA® Summer Travel

- GORE-TEX® Surround™-Technologie
- flächiges Sneakerprofil für optimale Griffigkeit und sehr gutes Abrollverhalten
- abriebfeste und flexible TPU-Laufsohle



Weitere Informationen zu unseren Icons finden Sie auf <https://www.lowa.de/produkte/passform-und-qualitaet/gehkomfort.html>

Lowa Sportschuhe GmbH

SAN DIEGO GTX® Ws

Artikel-Nr. 320809

LOWA
simply more...

TRAVEL INDEX 6

Technik-Ikone

Außensohlen



LOWA TPU
Outsole

Die LOWA-Außensohle aus thermoplastischem Polyurethan (TPU) überzeugt durch eine sehr hohe Abriebfestigkeit. Der Vorteil einer TPU-Sohle liegt in einer sehr guten Flexion und der guten Kombinationsmöglichkeit mit dünnen, leichten Außensohlen.

Zwischensohlen



Fit Frame

Bei dieser Bauweise ist die Sohle als eine Art Schale konstruiert, die den Fuß optimal einbettet. Dadurch wird eine komfortable Passform garantiert.



DynaPU®

Weitestgehend verantwortlich für das Abrollverhalten und die Dämpfung eines Schuhs ist die Zwischensohle. Diese besteht bei LOWA aus einem speziell entwickelten Kunststoff: LOWA DynaPU®. Die Besonderheit: Das Material ist enorm formbeständig. Selbst wenn es tausend Mal zusammengedrückt wird, behält es trotzdem seine Stabilität und Substanz. So haben die daraus gefertigten Schuhe auch noch nach vielen Kilometern optimale Dämpfungseigenschaften.



Single Injection

Bei diesem Fertigungsverfahren wird die Laufsohle direkt an den Schuh angespritzt. Diese Fertigungsart schafft eine höchst präzise und sehr starke Verbindung zwischen Sohle und Schaft.

Schafttechnologien



Minimal Seams

Durch die Verwendung großflächiger Schaftteile werden Nähte vermieden. Dies bietet einen hohen Tragekomfort.

Materialien



GORE-TEX®
Surround

Bei der GORE-TEX®-SURROUNDTM-Produkttechnologie müssen viele zweimal hin-sehen: Löcher in der Sohle? Kann das noch wasserdicht sein? Die Antwort ist ganz klar „ja“. Die Sohle ist so konstruiert, dass warme Luft und Schweiß nach unten durch das Laminat hindurch in einen offenzelligen „Spacer“ entweichen und von dort aus dem Schuh austreten kann. Dadurch entsteht ein 360°-Klimakomfort im Schuh. Selbst bei höheren Temperaturen bleiben die Füße angenehm trocken. Dadurch werden Scheuerstellen minimiert und die Gefahr der Blasenbildung sinkt.